

Les Cliniques du Souffle, Une étape essentielle sur le parcours de la maladie chronique.

Des compétences partagées grâce à des équipes qui proposent :

Avant le séjour

- Une organisation en partenariat avec le médecin prescripteur et le malade
- Une préparation avec les équipes médicales, administratives et logistiques des Cliniques

Au cours du séjour

- Un savoir-faire reconnu dans le contenu validé des programmes de réhabilitation (entraînement à l'exercice et renforcement musculaire individualisés, apprentissage des activités physiques adaptées sous forme ludique, démarche d'éducation thérapeutique, équilibre nutritionnel, accompagnement psychologique, soutien social, sevrage tabac)
- Une expertise pour le diagnostic physiopathologique et l'évaluation du handicap
- Une prise en compte des comorbidités (cardiologiques, métaboliques, psychiques, troubles respiratoires du sommeil)
- Une évaluation nouvelle du projet thérapeutique

Après le séjour

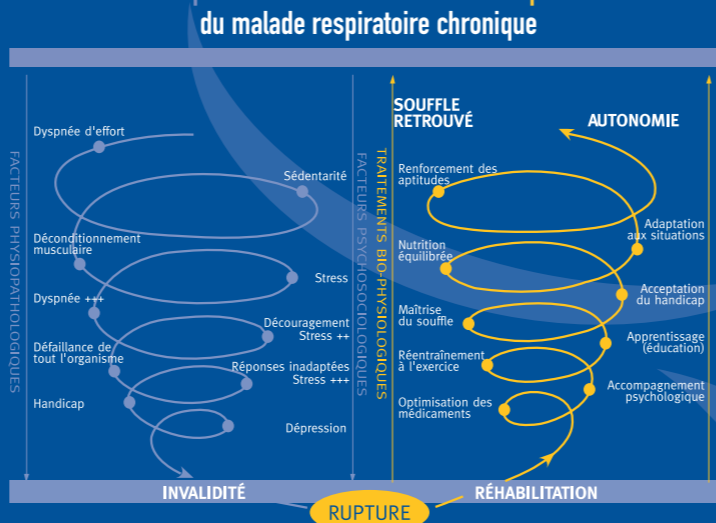
- Un carnet de route élaboré avec le patient pour apprendre à vivre mieux avec une maladie chronique
- Une connexion avec l'environnement de proximité du patient pour favoriser le maintien des acquis et établir les conditions d'une gestion concertée de la maladie chronique (« disease management »)

Les formules proposées

- En hospitalisation complète pour une durée variable : de 2 à 5 semaines
- En hospitalisation ambulatoire (dans la journée sans hébergement) si l'état de santé du patient le permet

Hôtellerie pour accompagnants

De la désadaptation... ..à la qualité de vie



Une Clinique du Souffle pour chaque étape de la maladie...



Clinique du Souffle La Solane

19 Rue des Casteillets
66340 OSSEJA
Tel : 04 68 30 74 74 - Fax : 04 68 30 74 00
cliniquedusouffle@fontalvie.fr



Clinique du Souffle La Vallonie

800 Avenue Joseph Vallot
34700 LODEVE
Tel : 04 67 88 84 84 - Fax : 04 67 88 84 20
secretariatadministratif.vallonie@fontalvie.fr



Clinique du Souffle Les Clarines

15400 RIOM ES MONTAGNES
Tel (Fontalvie) : 04 68 68 51 53
Fax : 04 68 68 51 54
lesclarines@fontalvie.fr



Xsensimédit • Imprimé avec encres végétales et sur papier issu de forêts gérées durablement - 01/2010

Référence Qualité : la mise en œuvre du programme de réhabilitation a été remarquée par la Haute Autorité de Santé dans les Cliniques du Souffle lors de leurs certifications.

www.cliniquedusouffle.com

Etablissement
du groupe Fontalvie



Clinique du Souffle
Info Service

N° Indigo 0 820 20 33 33

0,09 € TTC / MN

Clinique du Souffle



Réhabilitation des malades chroniques :
respiratoires, cardiaques et métaboliques



www.cliniquedusouffle.com
E-mail : rehabilitation@fontalvie.fr



La Solane

« Objectif : qualité de vie »

■ Osséja, Pyrénées Orientales (66) ■

Réhabilitation respiratoire

- BPCO, stade I à II avec comorbidités
- BPCO, stade III et IV
- emphysème, dilatation des bronches, asthme difficile

Réhabilitation particulière

- **métabolique et nutritionnelle**
 - pour obèses en échec de régimes
 - pour obèses en post chirurgie baryatrique s'engageant pour un changement de mode de vie (réduction des facteurs de risque et reprise d'une vie active)
- **des troubles respiratoires du sommeil**

Expertise diagnostique associée

- sommeil : diagnostic polysomnographique et des techniques correspondantes de ventilation des troubles respiratoires
- muscle : exploration musculaire périphérique
- métabolique (obésité, diabète, ...)



Environnement : bénéfique pour les maladies respiratoires (ensoleillement 300 jours par an, sec, climat méditerranéen de moyenne montagne 1200 m)



La Vallonie

« A la conquête de l'autonomie »

■ Lodève, Hérault (34) ■

Réhabilitation respiratoire

- BPCO III à IV, emphysème, insuffisance respiratoire restrictive
- patients en perte d'autonomie (oxygénothérapie, ventilation assistée, préparation et suivi de chirurgie thoracique, reverticalisation, fragilité...)
- amyotrophie, dénutrition

Réhabilitation particulière

- insuffisance cardiaque (NYHA 2 et 3)
- artérite des membres inférieurs
- préparation et suivi de chirurgie cardiaque

Médecine

- exacerbations, post réanimation et soins intensifs

Expertise diagnostique associée

- muscle : exploration musculaire spécifique
- autonomie (grille d'évaluation de l'autonomie fonctionnelle)
- pathologies cardio-respiratoires intriquées



Environnement : climat sud de France, sec, au pied des Causses, basse altitude (200 m), bâtiment construit au milieu du merveilleux parc de 3 hectares planté par Joseph Vallot dans les années 1860



Les Clarines

« Terre de ressources »

■ Riomès Montagnes, Cantal (15) ■

Réhabilitation respiratoire

- BPCO, stade II et III (associée ou non à un syndrome métabolique ou une amyotrophie)
- pneumopathies infiltratives diffuses
- asthme difficile

Réhabilitation particulière

- handicap secondaire au traitement des cancers et des affections hématologiques
- handicap lié aux thérapeutiques immunosuppressives (transplantation d'organes ou de cellules souches hématopoïétiques – maladies auto immunes)
- modalités d'entraînement spécifiques (sarcopénie, myopathie acquise ou génétique de révélation tardive)

Expertise diagnostique associée

- mécanismes de la dyspnée
- nutrition
- métabolisme énergétique musculaire



Environnement : climat de moyenne montagne (800 m), village traditionnel du Cantal en pleine nature, Parc Régional des volcans d'Auvergne